



A1 400ml + STR1

Bomba dosadora + Agitador magnético

Guia rápido

A5 2024/07/17



Kamoer Fluid Tech (Shanghai) Co., Ltd.

www.kamoer.com

Introdução

Obrigado por escolher bomba dosadora A1 com agitador magnético STR1 Kamoer!

Leia este manual de instruções antes de usar o equipamento e guarde-o para uma futura consulta, para estabelecer de forma segura e correta a utilização deste produto, obter o melhor desempenho e evitar acidentes.

Se você tiver alguma dificuldade em instalar ou operar este produto, por favor contacte a nossa equipe de serviço de pós-venda através do nosso site.

SAC: www.ondaaquarios.com.br | sac@ondaaquarios.com.br

Índice

Introdução.....	1
Conheça a A1 + STR1.....	2
Baixar o aplicativo.....	3
Registrar conta.....	4
Ver tutorial.....	5
Luz indicadora.....	5
Conecte a A1 à nuvem.....	6
Conecte a STR1 à nuvem.....	6
Vincular A1.....	7
Desvincular A1.....	7
Vincular STR1.....	7
Desvincular STR1.....	7
Funções.....	7
Notas.....	8
Parâmetro técnicos.....	8
Listagem de conteúdo.....	9
Garantia.....	10

Conheça a A1 + STR1

A1 é uma bomba dosadora Wi-Fi/Bluetooth de canal único. A estrutura é equipada com tubo de longa duração. A1 pode complementar de forma flexível e precisa, vários elementos necessários para o crescimento de organismos marinhos/dulcícolas no aquário através do controle remoto do aplicativo. Através da adição automática, a carga de trabalho da adição manual pode ser bastante reduzida e erros como falta de adição, adição excessiva ou insuficiente causada pela adição manual também podem ser evitados.

Além disso, A1 mudou o conceito do produto de separação de líquidos por bomba, refinou a bomba e adicionou recipiente, resolvendo o problema de espaço de conectar a bomba e o cilindro de dosagem com um longo tubo, tornando o produto mais conveniente de usar e torna o ambiente ao redor do aquário mais bonito.

STR1 é um agitador magnético autônomo com controle remoto. Os usuários podem controlar a velocidade do agitador magnético e definir a sua programação por meio do aplicativo Kamoer Remote. Combinado com a bomba dosadora de agitação magnética A1, a função de dosagem pode ser realizada após a agitação, e o problema do precipitado de partículas na solução dentro do frasco de solução pode ser resolvido.

Geralmente usados em aquários, laboratórios e outras ocasiões de controle remoto.



Baixar o aplicativo

1. Digitalize o código QR abaixo ou na caixa da embalagem, baixe o aplicativo "Kamoer Remote".



iOS



Android

2. Para os usuários de iOS inicie a App Store/ Para os usuários de Android inicie o Google Play > Pesquise por "Kamoer Remote"> Faça o download do aplicativo.

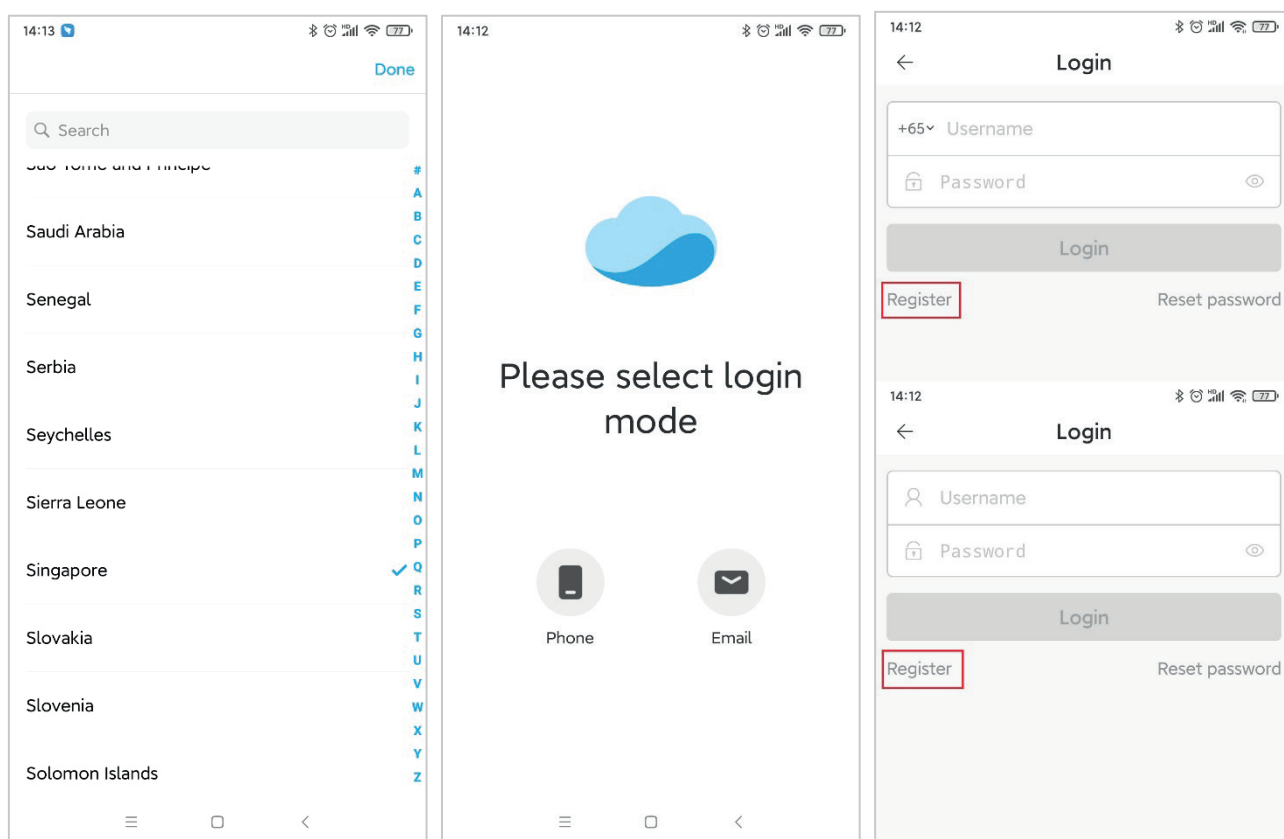
Nota: Este aplicativo é compatível com iOS 9.1 (e versões superiores de dispositivos Apple), Android 4.4 (e versões superiores de dispositivos Android).



Registrar conta

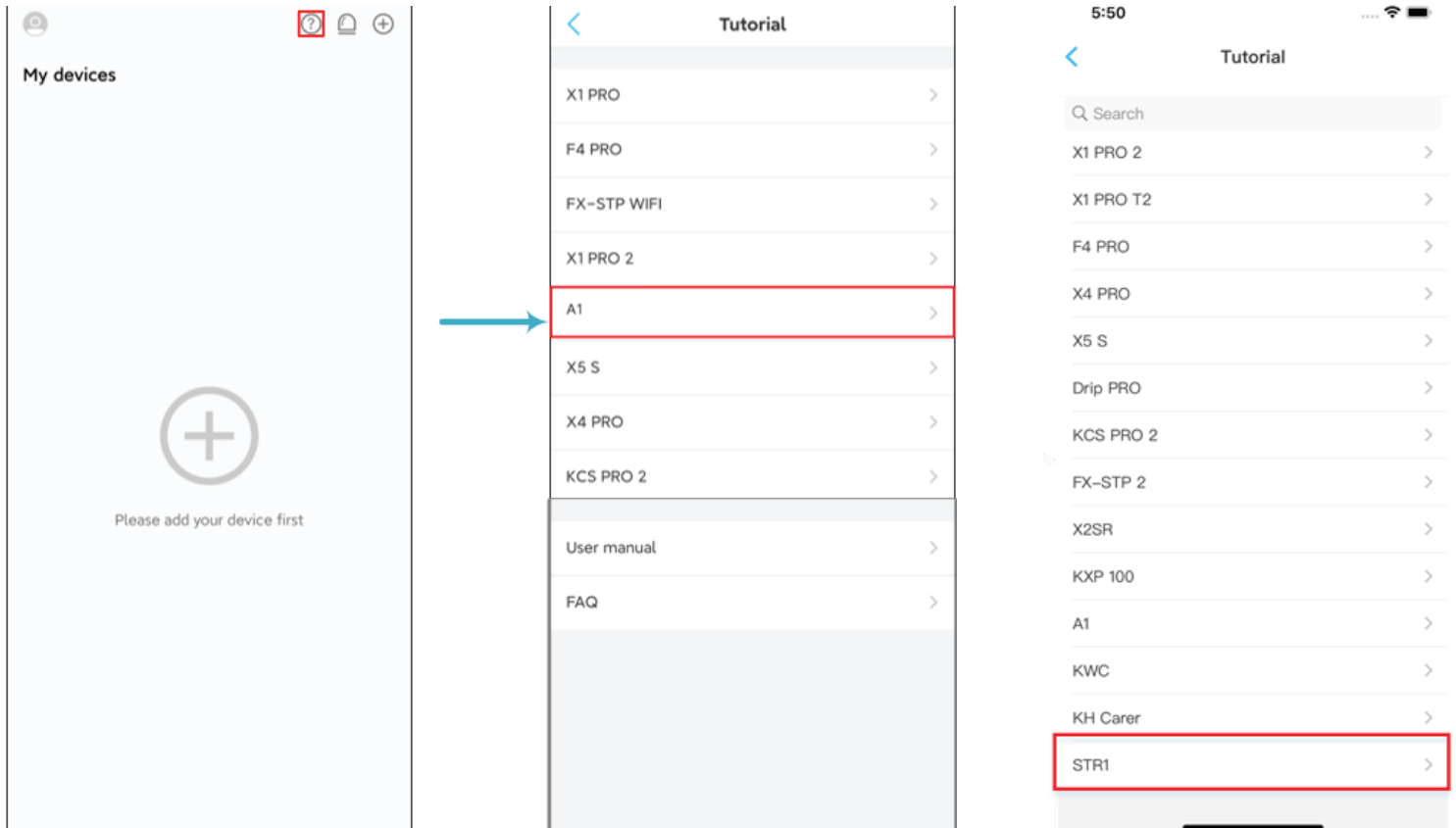
Abra o aplicativo, digitalize o código QR do dispositivo ou selecione manualmente a região onde o dispositivo está localizado, registre-se por telefone celular ou e-mail e siga as instruções do aplicativo para concluir o registro da conta.

Nota: A seleção da região é muito importante. A seleção incorreta da região resultará em falha na configuração da rede. Recomenda-se digitalizar o código QR do dispositivo para selecionar a região.



Ver tutorial

Na página da lista de dispositivos, clique no botão "?" (ícone no canto superior direito) para entrar na página "Tutorial" e selecione "A1" ou "STR1" para visualizar o tutorial. O tutorial inclui o manual do usuário e perguntas frequentes.



Luz indicadora

Indicador	Status	Descrição
Indicador de energia (Vermelho)	Ligado	O dispositivo está ligado.
	Desligado	O dispositivo desligado ou sem energia.
Indicador de status (Azul)	Ligado	O dispositivo está conectado à nuvem.
	Desligado	O dispositivo está desconectado do roteador.
	Piscando lentamente	O dispositivo está desconectado da nuvem.

Atenção: A luz indicadora do aparelho está localizada próxima à saída de água.

Conecte o A1 à nuvem

Ligue pela primeira vez após desembalar e o indicador de energia (luz vermelha) acende. Neste momento, você precisa usar o aplicativo para conectar a bomba dosadora à nuvem por meio de um roteador Wi-Fi. As etapas de operação específicas são as seguintes:

1. Certifique-se de que o roteador Wi-Fi esteja conectado à Internet, a função Bluetooth do telefone esteja ligada e conectado a uma rede Wi-Fi 2.4G (o dispositivo não suporta Wi-Fi 5G).
2. Abra o aplicativo Kamoer Remote, faça login com a conta registrada, clique no ícone "+" no canto superior direito para entrar na página "Adicionar dispositivo" e selecione "A1" na lista de suporte de dispositivos para adicionar;
3. Entre na interface de conexão Bluetooth e selecione seu próprio dispositivo para conectar; Conectar Wi-Fi aparecerá após conectar o dispositivo. Clique para selecionar seu próprio Wi-Fi doméstico;
4. Depois de entrar na interface Wi-Fi doméstica, digite a senha do Wi-Fi, clique em Avançar e aguarde a conexão ser bem-sucedida;
5. O aplicativo avisará que a conexão foi bem-sucedida e a luz indicadora de status (luz azul) ficará acesa, indicando que o dispositivo foi conectado. está piscando lenta e intermitentemente" na interface do aplicativo, clique em "Avançar " e conclua a configuração de rede de acordo com os prompts da interface.

Conecte o STR1 à nuvem

Ligue pela primeira vez após desembalar e o indicador de energia (luz vermelha) acende. Neste momento, você precisa usar o aplicativo para conectar a bomba dosadora à nuvem por meio de um roteador Wi-Fi. As etapas de operação específicas são as seguintes:

1. Certifique-se de que o roteador Wi-Fi esteja conectado à Internet, a função Bluetooth do telefone esteja ligada e conectado a uma rede Wi-Fi 2.4G (o dispositivo não suporta Wi-Fi 5G).
2. Abra o aplicativo Kamoer Remote, faça login com a conta registrada, clique no ícone "+" no canto superior direito para entrar na página "Adicionar dispositivo" e selecione "STR1" na lista de suporte de dispositivos para adicionar;
3. Entre na interface de conexão Bluetooth e selecione seu próprio dispositivo para conectar; Conectar Wi-Fi aparecerá após conectar o dispositivo. Clique para selecionar seu próprio Wi-Fi doméstico;
4. Depois de entrar na interface Wi-Fi doméstica, digite a senha do Wi-Fi, clique em Avançar e aguarde a conexão ser bem-sucedida;
5. O aplicativo avisará que a conexão foi bem-sucedida e a luz indicadora de status (luz azul) permanecerá acesa, indicando que o dispositivo foi conectado.

Vincular A1

Aqui estão duas maneiras do usuário vincular o A1:

Método 1: Conecte a bomba dosadora através do método de rede de distribuição descrito acima.

Método 2: Se a bomba dosadora estiver conectada à nuvem através de um roteador, o celular pode ser conectado ao roteador. O aplicativo irá verificar e exibir as bombas dosadora disponíveis localmente e o usuário pode clicar diretamente no botão "Vincular" no lado direito da bomba dosadora para concluir a ligação.

Desvincular A1

Pressione longamente o ícone do dispositivo correspondente na página da lista de dispositivos e um ícone "excluir" aparecerá na parte inferior. Clique no ícone "excluir" para desvincular.

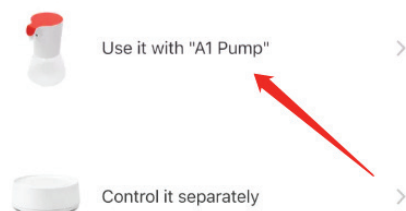
Vincular STR1

Aqui estão duas maneiras do usuário vincular o STR1:

Método 1: Conecte a bomba dosadora através do método de rede de distribuição descrito acima.

Método 2: Se a bomba dosadora estiver conectada à nuvem através de um roteador, o celular pode ser conectado ao roteador. O aplicativo irá verificar e exibir as bombas dosadora disponíveis localmente e o usuário pode clicar diretamente no botão "Vincular" no lado direito da bomba dosadora para concluir a ligação.

Choose how "STR1" works



Desvincular STR1

Pressione longamente o ícone do dispositivo correspondente na página da lista de dispositivos e um ícone "excluir" aparecerá na parte inferior. Clique no ícone "excluir" para desvincular.

Funções

O agitador magnético tem dois cenários de aplicação, um é usado apenas como agitador magnético e o outro é combinado com a bomba dosadora A1.

Apenas como agitador magnético

Agitador magnético STR1 sozinho, a intensidade da agitação é definida remotamente através de Bluetooth ou Wi-Fi, a área de agitação correspondente do rotor magnético é a área central.

Usado em combinação com agitador magnético A1

Usado com a dosadora A1, pode realizar a função de agitação antes da dosagem, de modo que as substâncias líquidas e sólidas sejam misturadas uniformemente e depois dosadas.



Uso STR1

Uso com a bomba dosadora A1

Quando a agitação magnética é usada sozinha, o rotor magnético corresponde ao centro de agitação magnética.

Quando a agitação magnética é usada com a bomba dosadora A1, o rotor magnético corresponde à posição excêntrica na figura acima.

Notas

- Por favor, use o cabo de energia fornecido com produto e trabalhe no ambiente especificado.
- Este produto suporta apenas 2.4G Wi-Fi, não 5G Wi-Fi.
- Quando usado em combinação com agitação magnética, o A1 protege o rotor de funcionar no prisma no fundo do frasco de solução, o que pode causar ruído.

Parâmetros técnicos

Dispositivos	A1	STR1
Volume	400ml	
Dimensões	121x111x171mm	119x45mm
Peso	480g	
Adaptador de energia	Entrada: 100V AC ~ 240V AC Saída: DC 5V 2A	
Interface de energia	USB Tipo - C	
Parâmetros de dosagem	Canal: único Fluxo máximo: ≥ 40 ml /min Tempos de dosagem: 24 vezes/dia ~ 1 vez/99 dias	
Interface	Interface de comunicação Wi-Fi e Bluetooth	
Ambiente de trabalho	Temperatura 0 - 70°C, Umidade: 10% - 90% (sem condensação)	
Ambiente de armazenamento	Temperatura: -20 °C - 85 °C, Umidade: 10% - 90% (sem condensação)	

Listagem de conteúdo

No.	Nome	Especificação	Un.	Qtd.
01	Bomba dosadora c/recipiente	A1	pçs.	1
02	Dispositivo do Agitador	STR1	pçs.	1
03	Agitador magnético	A20(10*20mm)	pçs.	1
04	Cabo USB	Duplo Tipo-C, 0.25m	pçs.	1
05	Mangueira	3*5mm, 2m	pçs.	1
06	Medidor	10ml	pçs.	1
07	Fonte de energia	DC12V 2A	pçs.	1
08	Plug adaptador	BR	pçs.	1
09	Guia Rápido	Português	pçs.	1



Garantia

Este produto está garantido segundo o Código de Defesa do Consumidor (Lei 8078/90). Este produto possui garantia limitada por 3 meses contra defeitos de fabricação. Este certificado de garantia deve ser preenchido pelo revendedor no ato da venda, e emissão da sua nota fiscal de venda e deverá acompanhar o produto em caso de eventuais problemas cobertos por esta garantia. Esta garantia não é válida nos casos:

1. Uso inadequado e/ou incorreto e/ou para outros fins que não se destinam o seu aquário.
2. Quaisquer alterações, modificações ou adaptações no produto.
3. Apresente água em suas partes elétricas ou circuitos eletrônicos, ou oxidações e curto circuitos causados pela presença da água.
4. Equipamentos sujos, mal acondicionados, quebrados durante o transporte não serão passíveis de garantia.
5. Peças que apresentem desgastes por uso intenso ou inadequado durante o período inicial de 3 meses não serão passíveis de garantia. O produto será devolvido na mesma embalagem que foi recebido, se necessário a utilização de uma embalagem mais adequada para garantir a integridade do produto durante a devolução, esta embalagem será cobrada.
6. Esta garantia não cobre outros objetos ou móveis que cercam o aquário como: móveis, pisos, tapetes e outros.
7. Esta garantia não cobre despesas com transporte do produto para efeitos de análise, devolução, reparação ou substituição de peças, as despesas com o transporte deste produto ficara a encargo do comprador.

Data da compra: ____/____/____

Numero da Nota Fiscal:

Nome da Loja:

Nome do Comprador:

Telefone para contato:

E-mail:

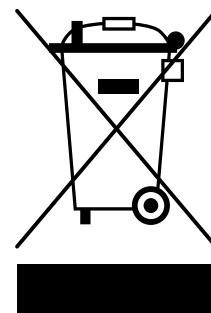
Garantia limitada de 3 meses segundo código de Defesa do Consumidor(Lei8078/90)

Importado e distribuído por: Onda Imp. Exp. Ltda. CNPJ 00.014.015/0001-09

Validade: Indeterminada. Origem: China.

SAC: www.ondaaquarios.com.br | sac@ondaaquarios.com.br

DESCARTE: Não descarte este produto como lixo municipal. Recolha de tais resíduos separadamente é necessário um tratamento especial. Este produto não deve ser descartado junto com o lixo doméstico. Este produto deve ser descartado em um local autorizado para reciclagem de eletroeletrônicos. Ao coletar e reciclar resíduos, você ajuda a economizar recursos naturais e certifique-se de que o produto seja descartado de forma ecologicamente correta e caminho saudável.



Tradução e diagramação: Onda Aquários
Responsáveis técnicos: Cláudio Sturm e Henrique Gomes
Responsável gráfico: Enzo Menezes
Versão: 1.0



Kamoer Fluid Tech (Shanghai) Co., Ltd.
Endereço: Prédio 4, No.79 Xiangjing Road, distrito de Songjiang, Shanghai
Site: www.kamoer.br

Kamoer é uma marca registrada da Kamoer Fluid Tech (Shanghai) Co., Ltd. Reservamo-nos o direito de melhorar ou alterar a aparência e as especificações técnicas sem aviso prévio.